

بِسْمِ اللَّهِ الرَّحْمَنِ الرَّحِيمِ

به نام خدای بخشاینده و مهربان

*In the name of Allah, the Beneficent, the Merciful.*



# معاونت حفاظت و پیشگیری از حریق

## بررسی مسائل و مشکلات

سازمان آتش نشانی و خدمات ایمنی شهرداری تهران



## بخش اول:

دلایل عدم تایید  
نقشه های معماری



دلایل عدم تایید نقشه های معماری

بخش اول:

مسائل و مشکلات بازبینی

بخش دوم:



## بخش اول:

دلایل عدم تایید  
نقشه های معماری

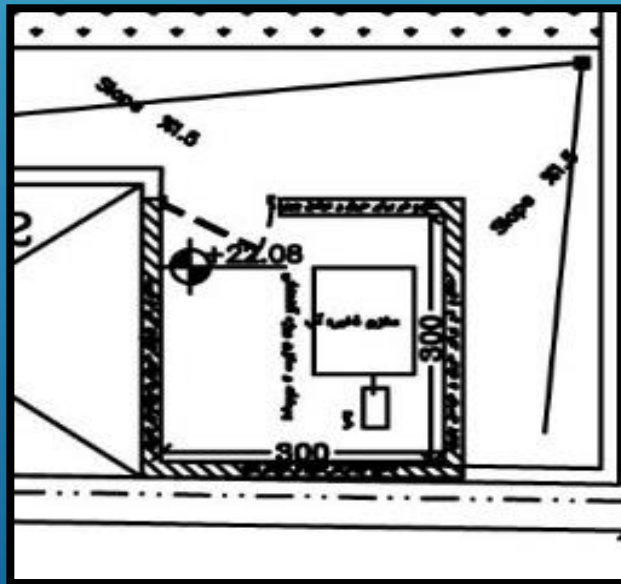
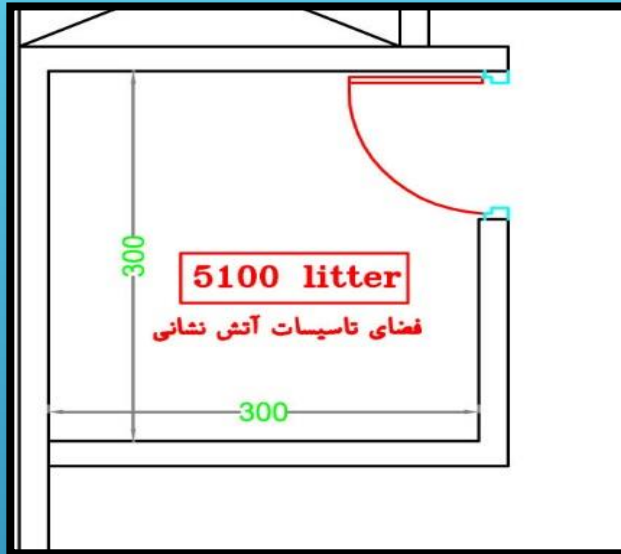
## طراحی پمپ خانه آتش نشانی

### ابعاد طراحی:

- ۱- برای ساختمان های زیر ۵۰۰۰ متر ۹ متر مربع
- ۲- برای ساختمان های بالای ۵۰۰۰ متر ۲۰ متر مربع طراحی گردد.

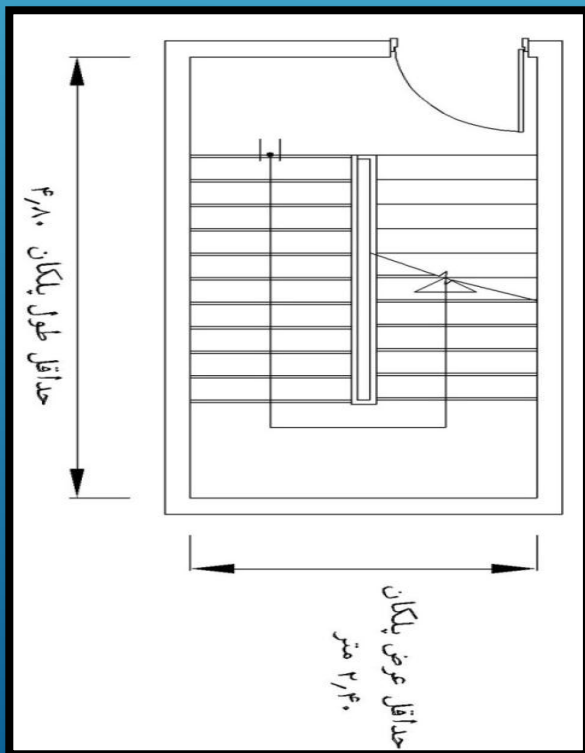
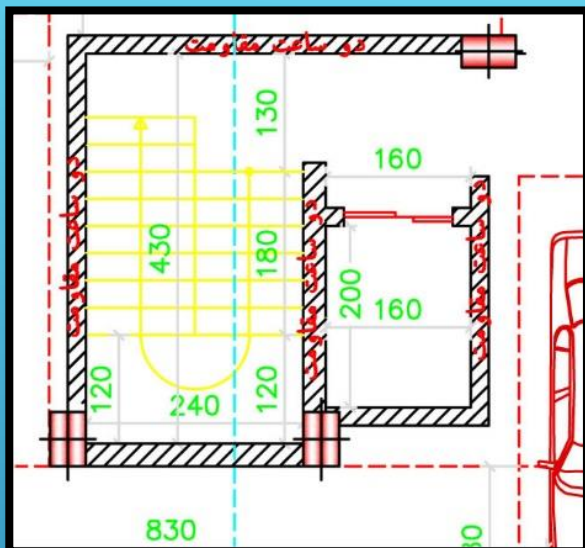
### مکان طراحی:

- ۱- در پایین طبقه زیر زمین به صورت دفنی با درب ورود به پمپ خانه
- ۲- در طبقات به صورت اتاق و درب و دیوار مقاوم حریق مطابق با عکس
- ۳- طراحی پمپ خانه در پشت بام مطابق با عکس



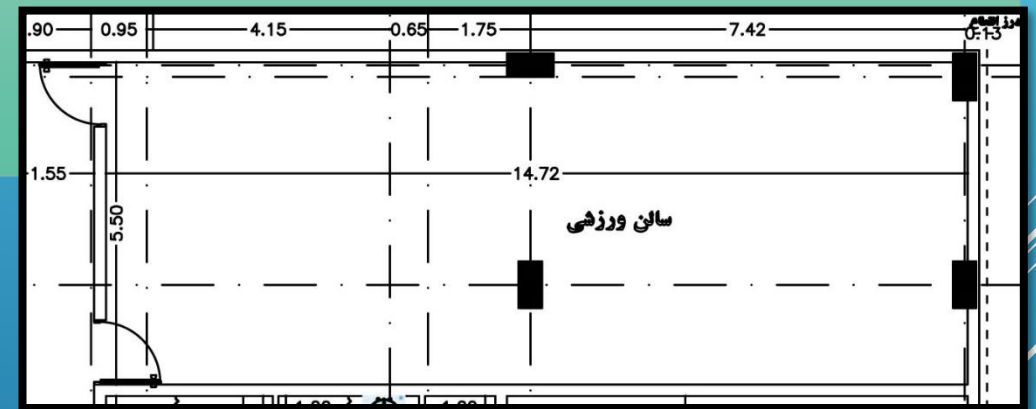
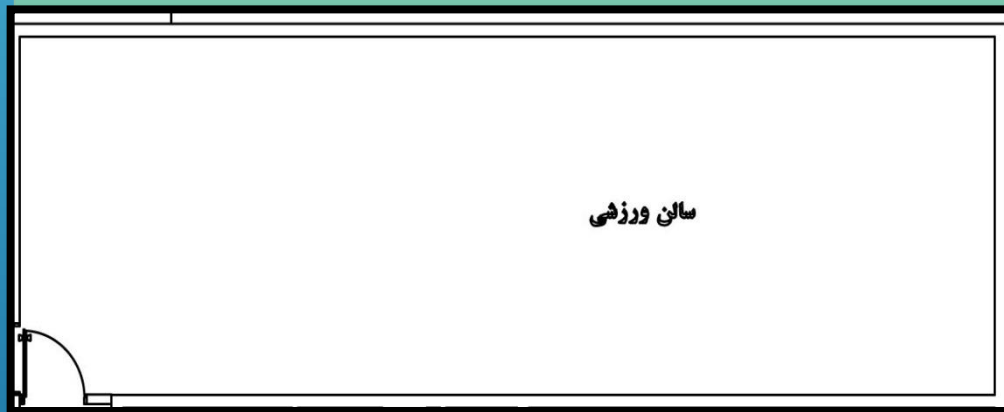
## دور بند کردن پلکان / ابعاد پلکان / لابی آسانسور

- ۱- دور بندی پلکان از طریق درب و دیوار ۲۰ (س) مجاز می باشد.
- ۲- ابعاد پلکان مطابق با ضوابط مبحث سوم طراحی گردد.
- ۳- آسانسور نیازمند طراحی لابی به ابعاد  $1/5$  در  $1/5$  می باشد.
- ۴- باز شدن درب کاربری و آسانسور داخل پلکان مجاز نمیباشد
- ۵- بخشنامه ریز دانه ( زیر ۲۰۰ مترمربع مساحت کل زمین ) ( تا ۵ طبقه روی زمین - اداری - تجاری ۱۰۰ مترمربع )



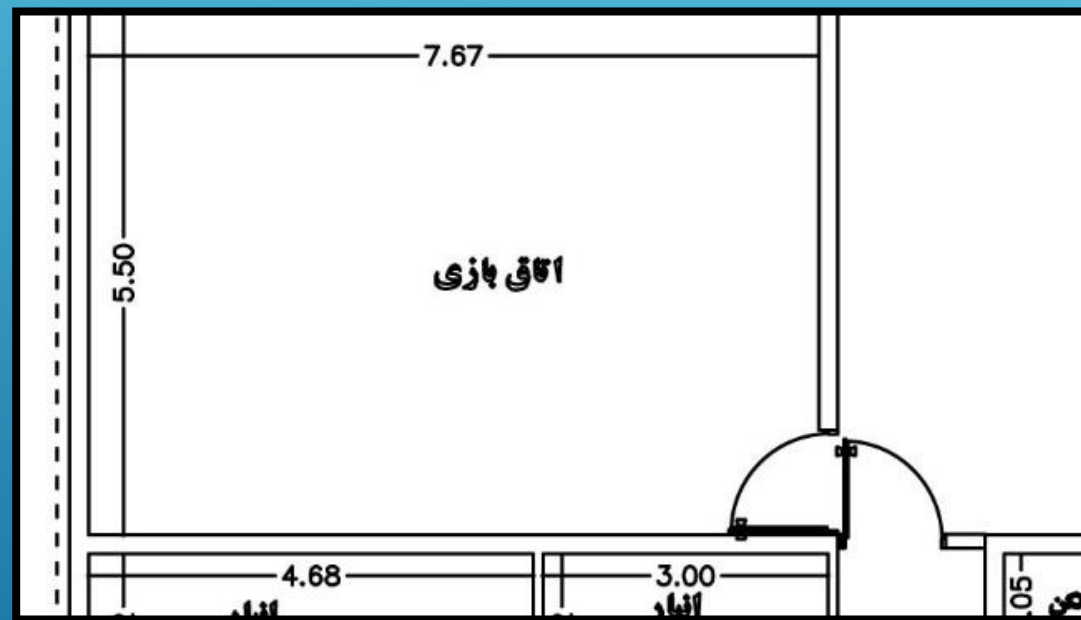


فضای ورزشی با توجه به بار تصرف نیازمند دو درب خروج دور از هم می باشد  
سرانه تصرف براساس جدول مبحث سوم - با تجهیزات (۴/۶) و بدون  
تجهیزات (۱/۴)

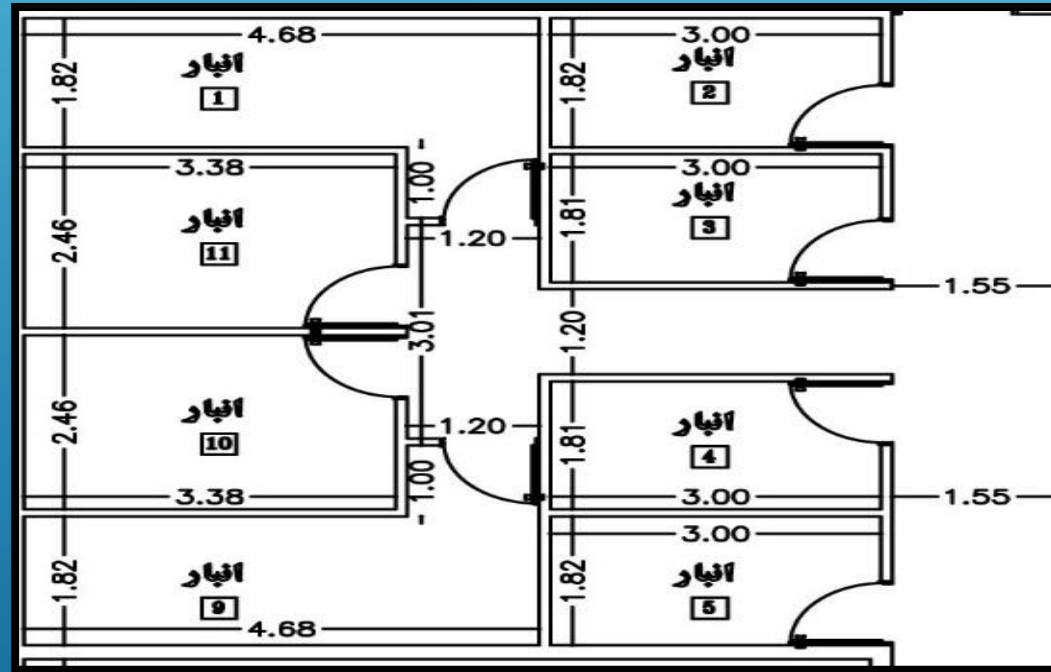




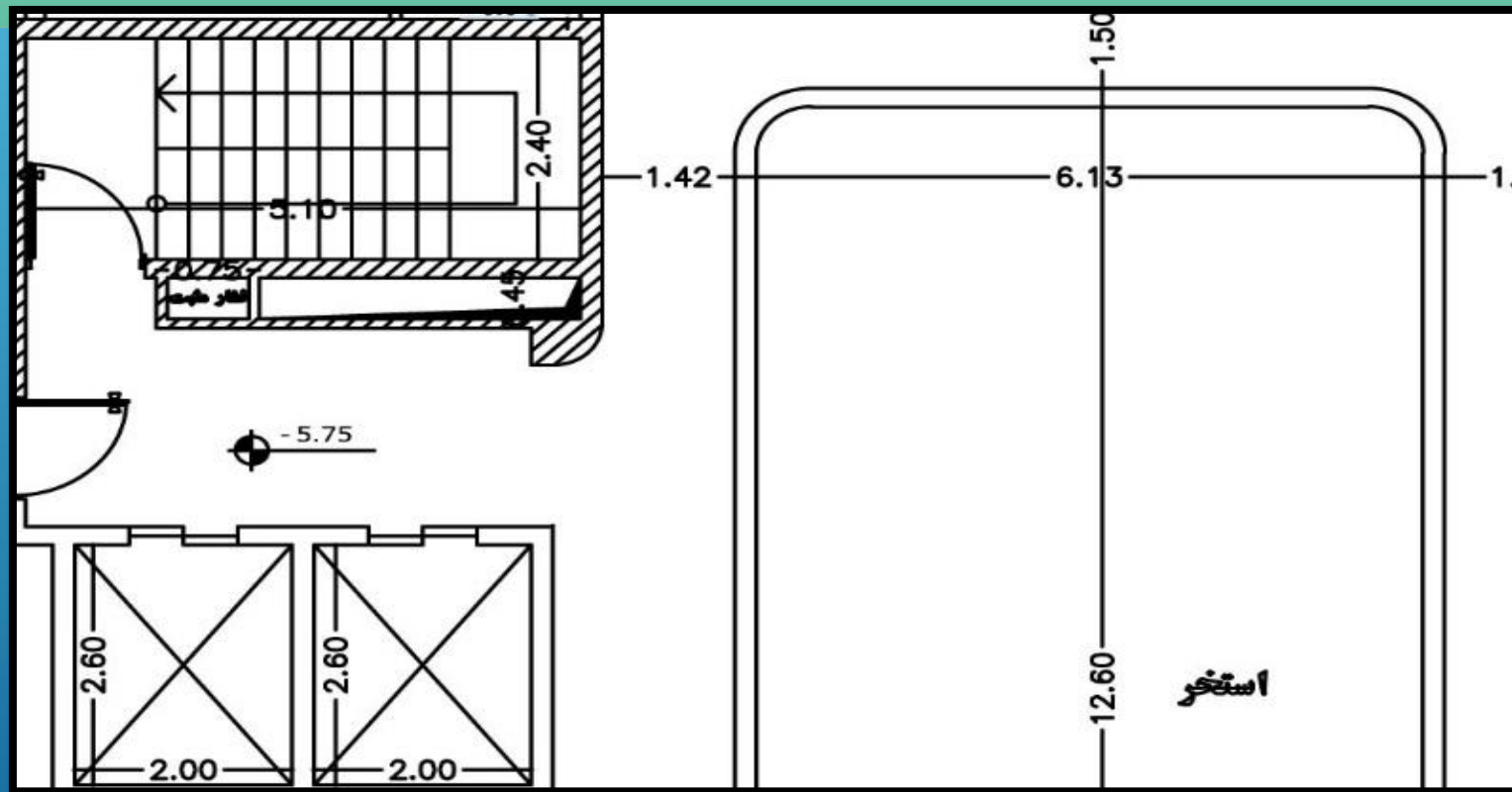
# تخلیه یک کاربری از داخل کاربری دیگر مجاز نمی باشد



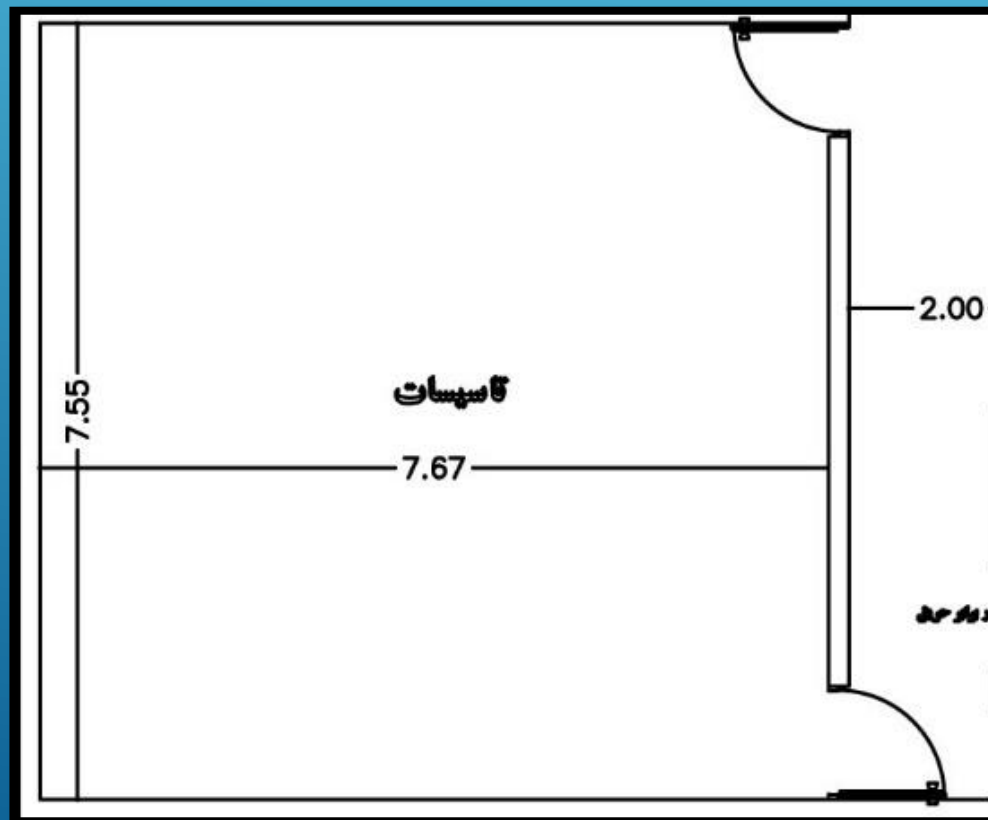
# حداقل عرض مجاز راهرو انباری ها ۹۰ (س) می باشد. (ص ۷۲)



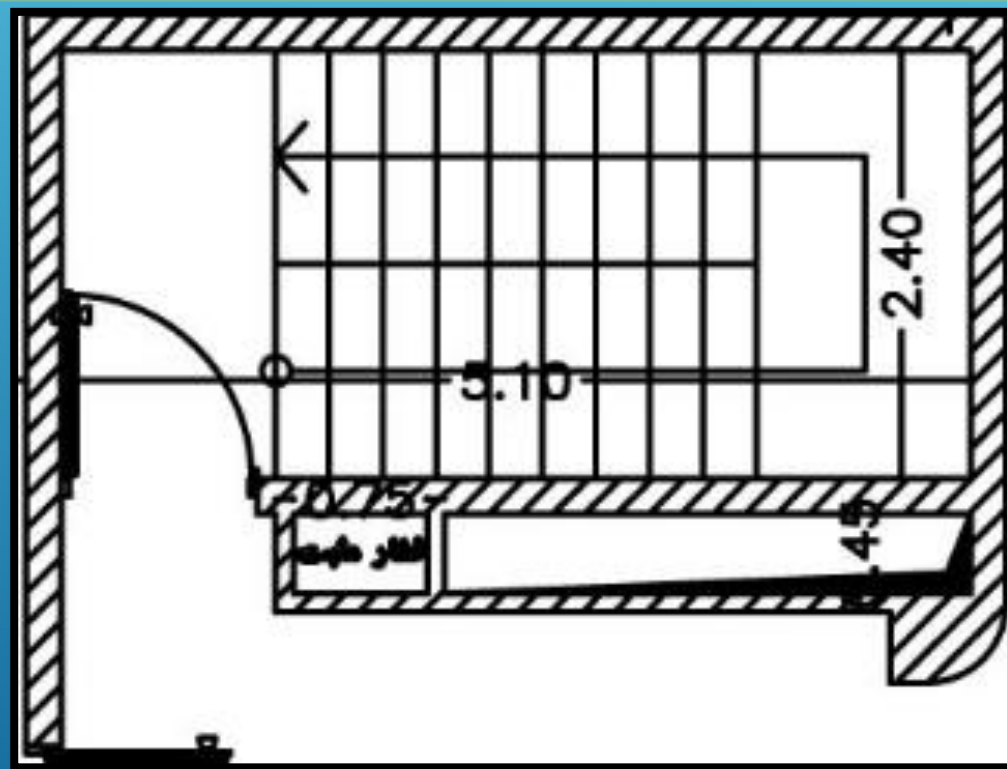
# باز شدن مستقیم درب پلکان و کابین اسانسور داخل کاربری مجاز نمی باشد



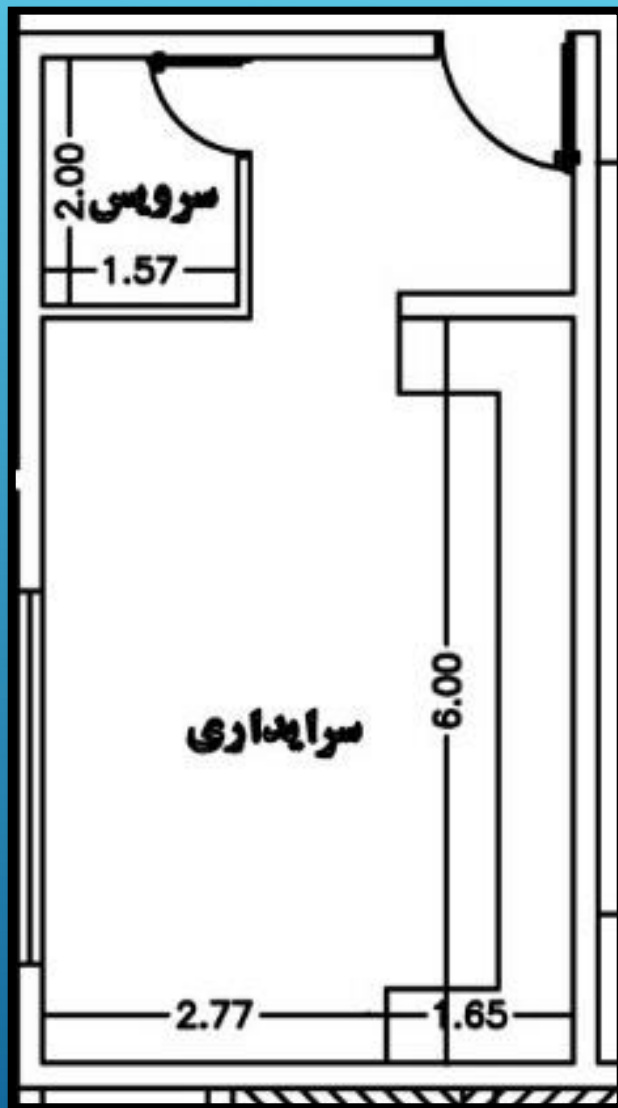
در صورتیکه جانمایی موتورخانه در طبقات پایین تر از منفی یک باشد  
نیازمند طراحی وید به مقدار حداقل ۴ درصد مساحت موتورخانه  
میباشد



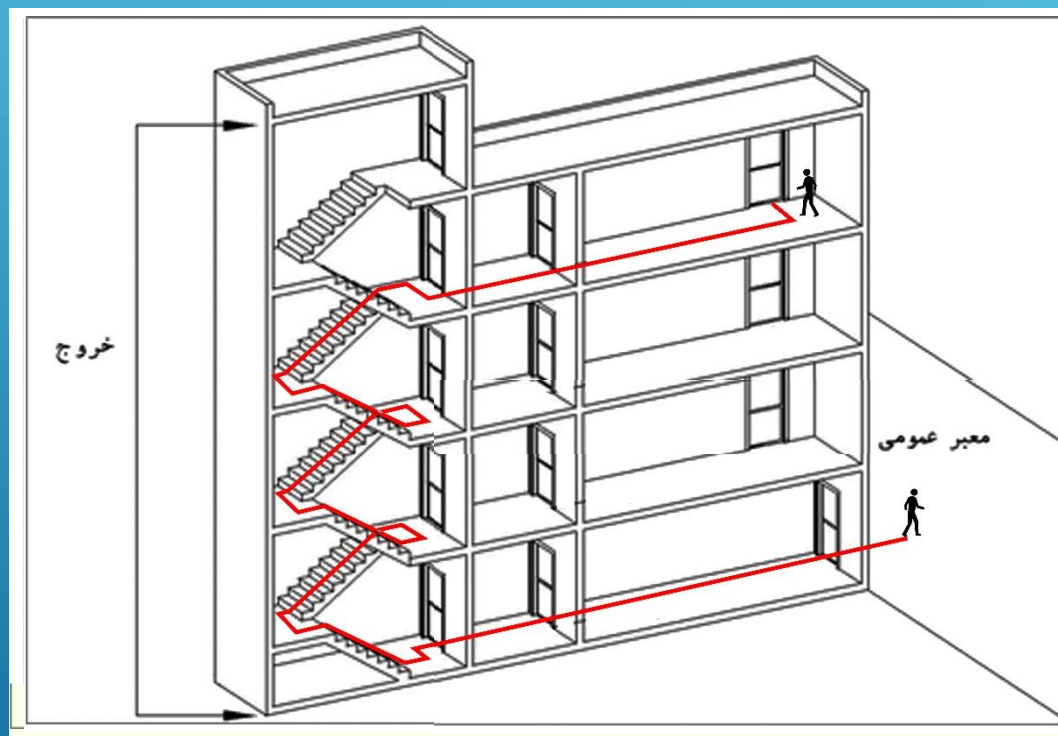
طراحی داکت فشار مثبت برای باکس پلکان با ارتفاع شفت بالای ۳۰ متر  
به منظور تعبیه فشار مثبت الزامی است .



سرایداری و فضاهایی که بعنوان محل خواب استفاده میشود نیازمند تامین پیش ورودی در فضای پارکینگ می باشد (ص ۱۹۷)

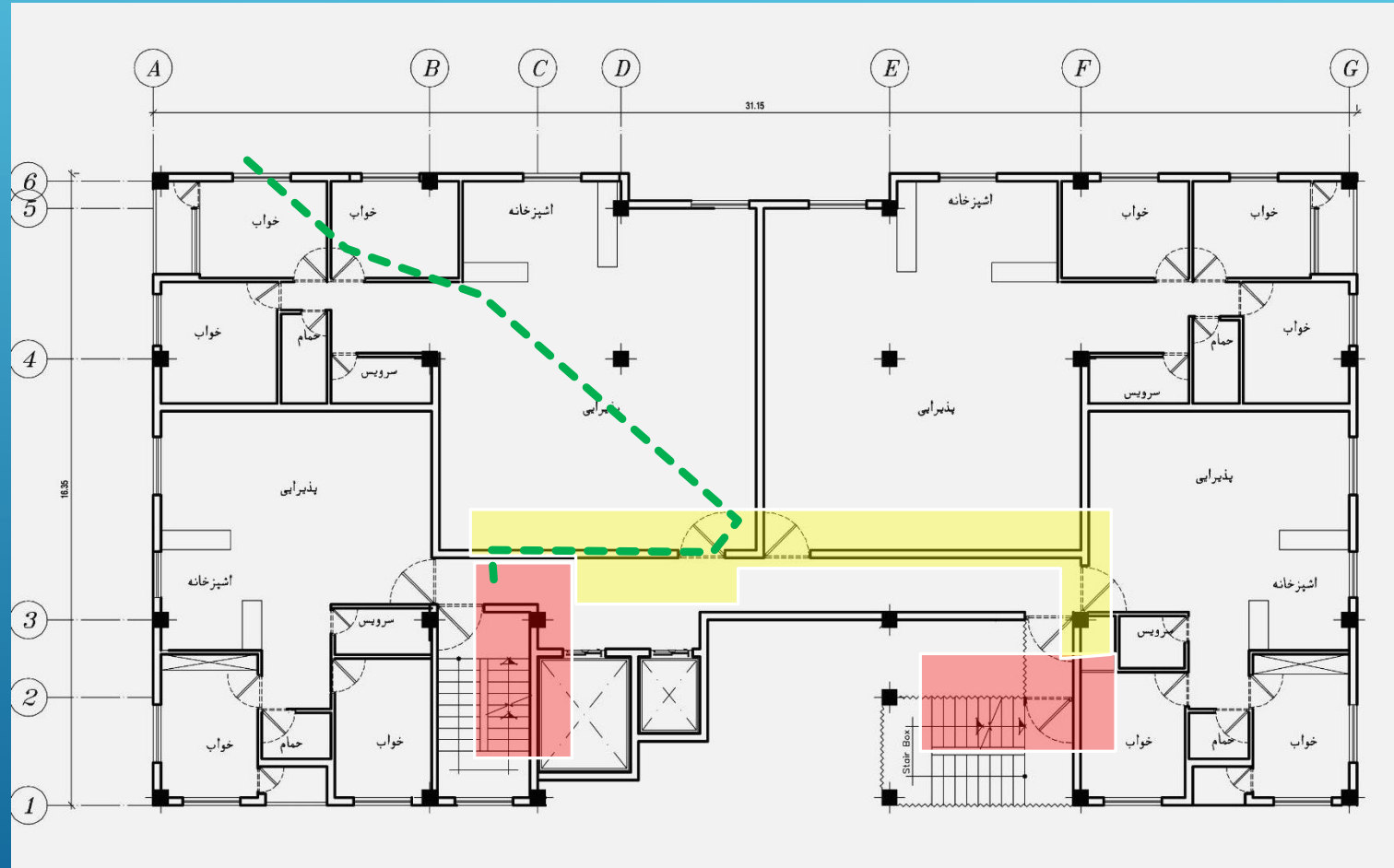


## مسیر پیوسته و بدون مانع از هر نقطه از ساختمان تا معبر عمومی امتداد یابد

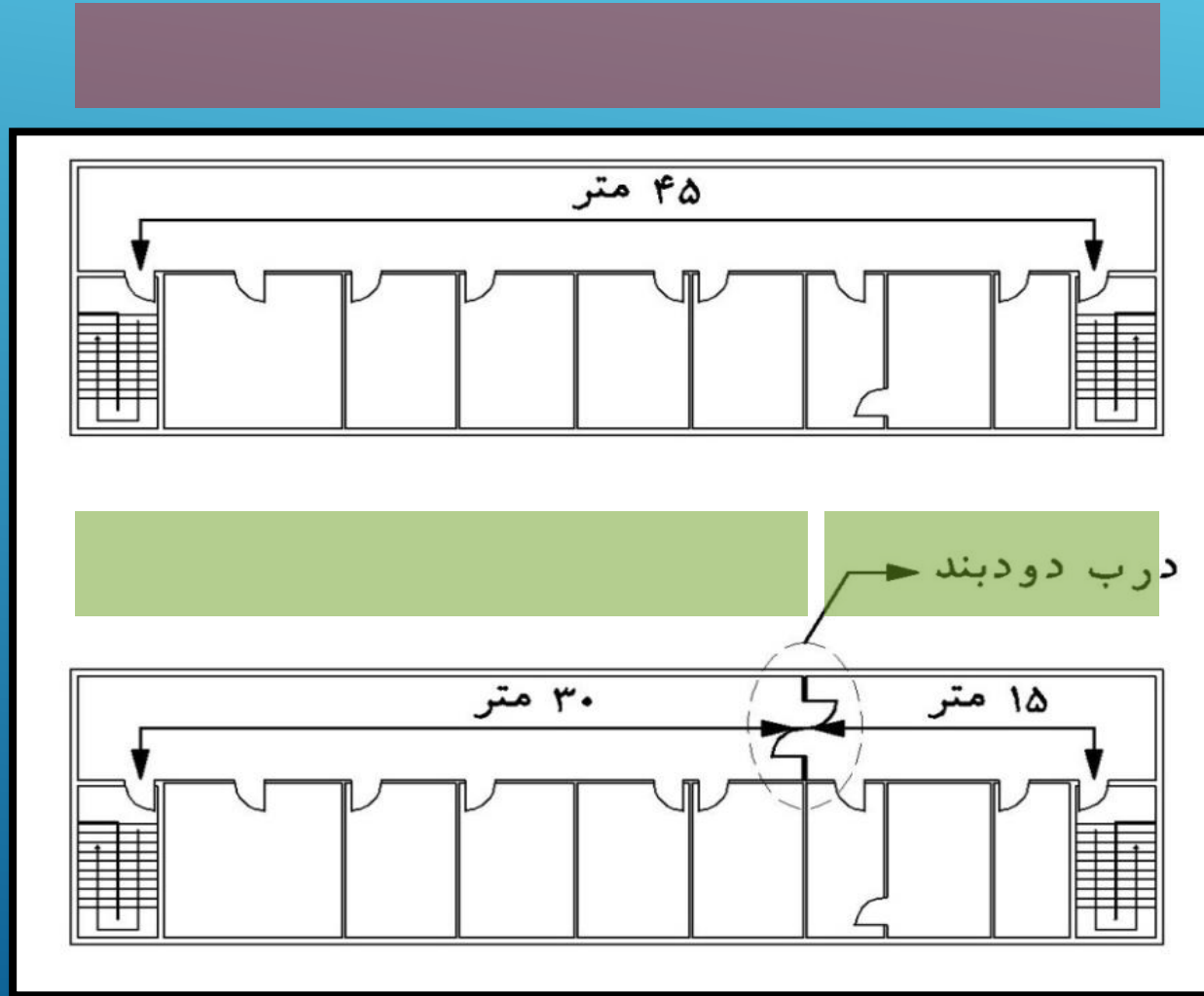




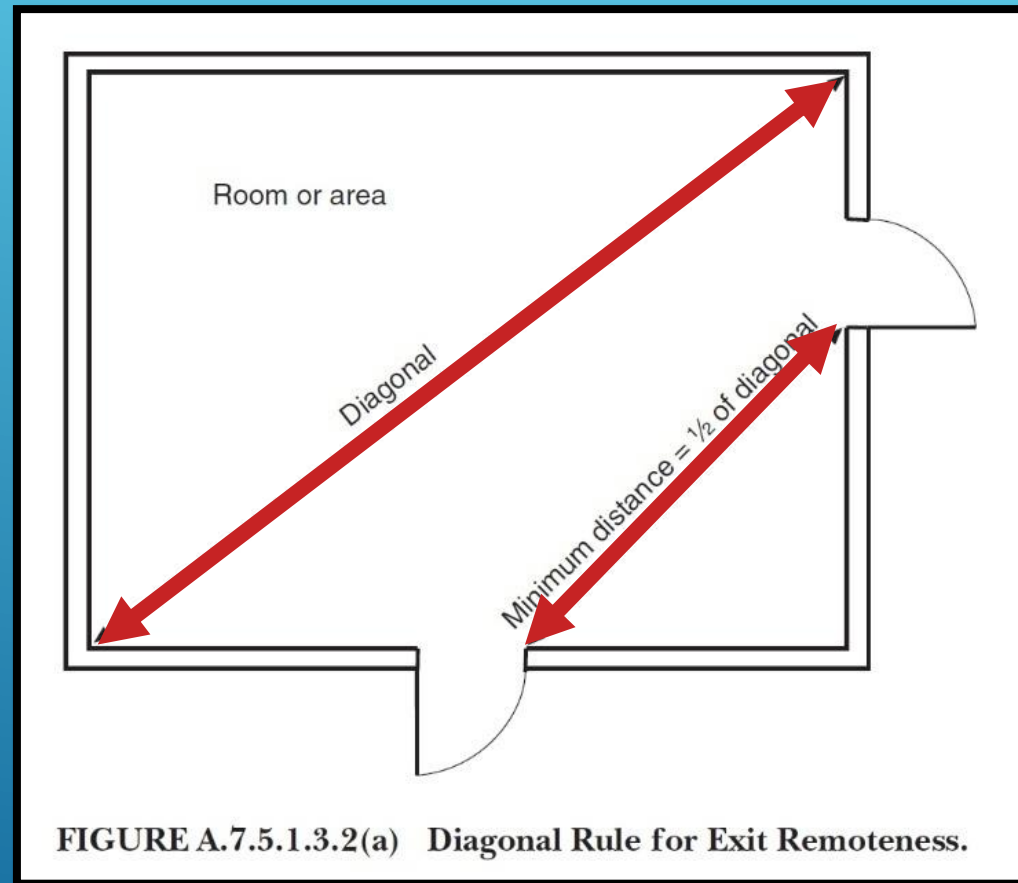
# طول دسترس خروج مطابق با ضوابط طراحی گردد.



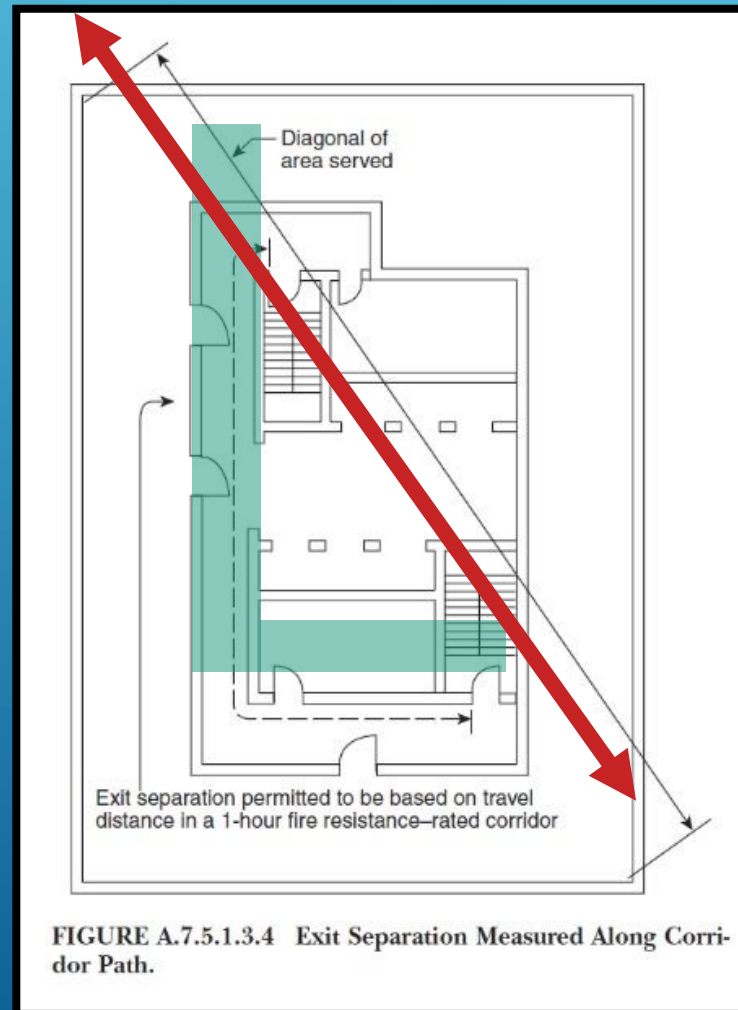
راهرو با طول بالای ۳۰ متر به جهت جداسازی فضاها  
میبایست مجهز به درب ضد حریق گردد



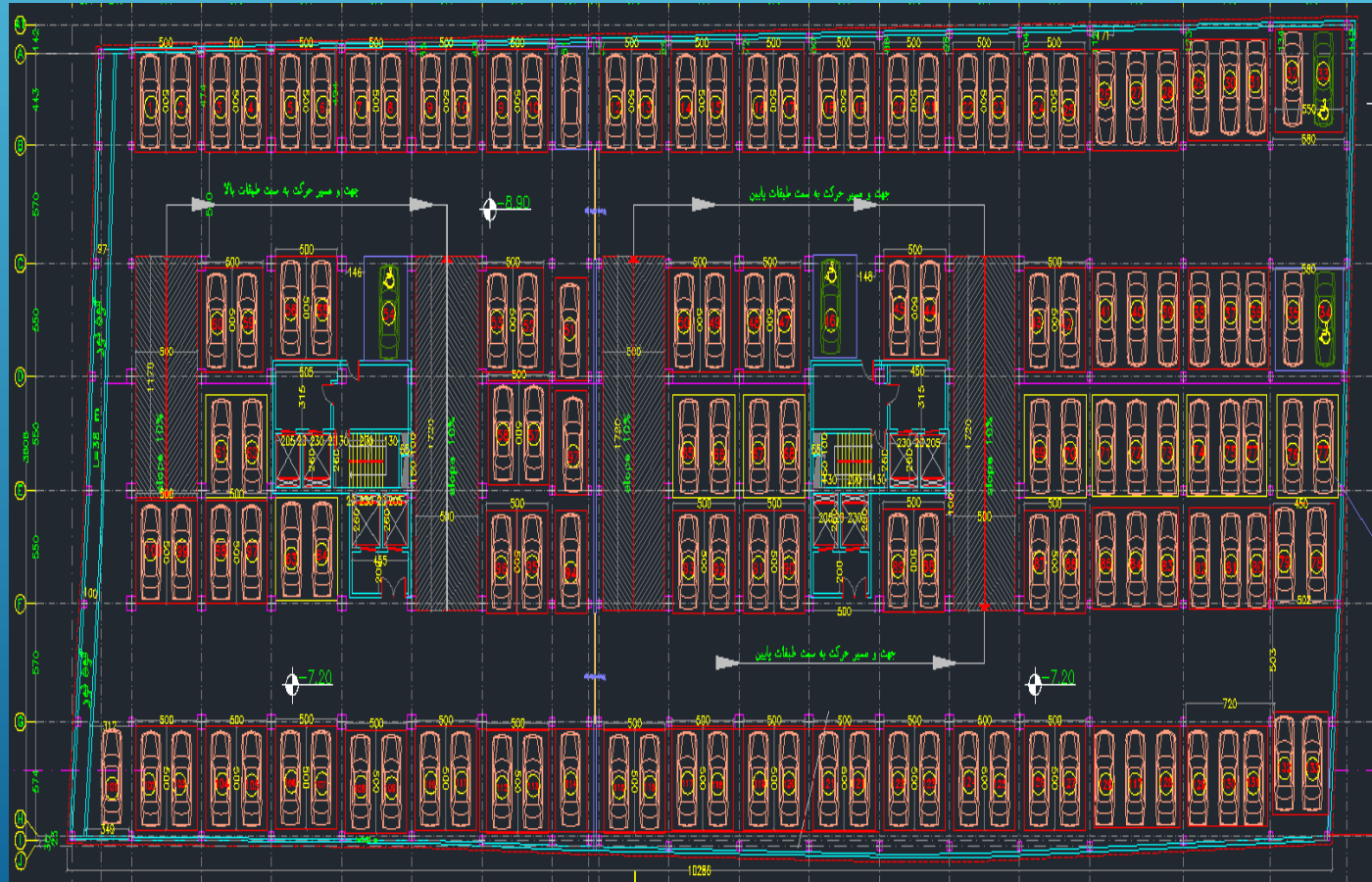
فاصله ۲ خروج از همدیگر می بایست از نصف بزرگترین قطر ساختمان بیشتر باشد



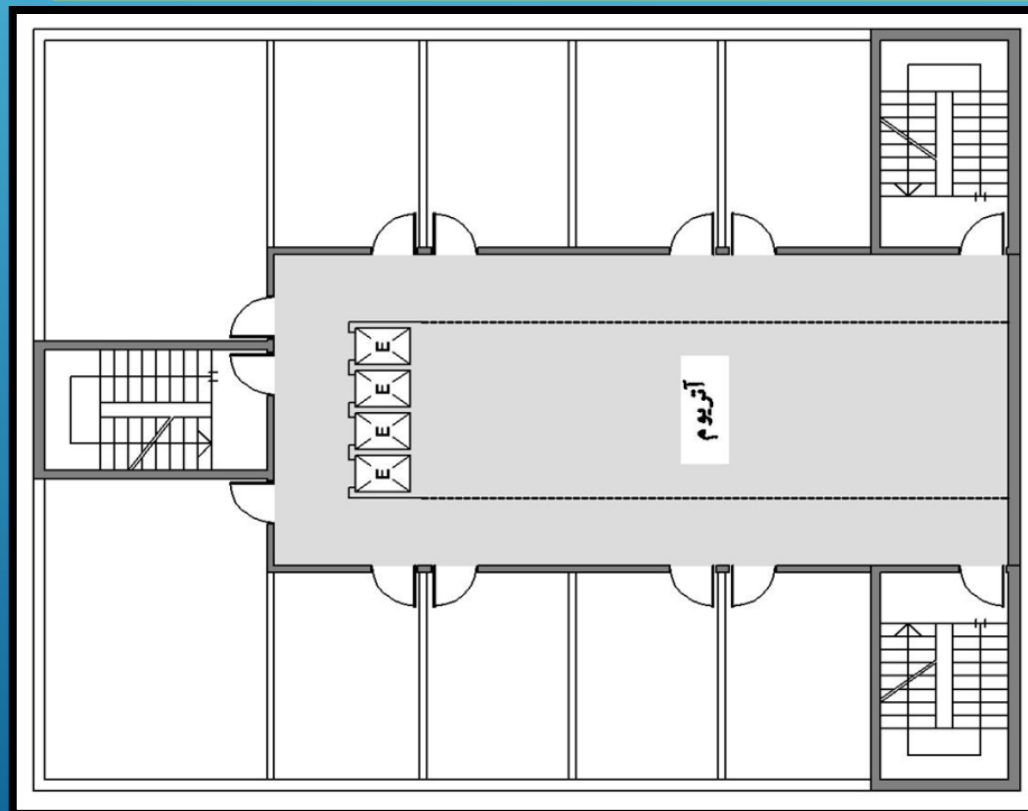
در صورتی که ۲ خروج به وسیله راهرو مقاوم حریق به میزان ۱ ساعت به هم مرتبط باشند ،  
مسیر پیمایش ملاک اندازه گیری فاصله بین ۲ خروج می باشد



در صورت الزام به زون بندی مطابق با ضوابط زیرزمینها و پارکینگها میبایست هر زون به یک دستگاه پلکان و آسانسور دسترسی داشته باشد ( فقط پارکینگها - ۲۰۰۰ مترمربع - عمق ۱۸)



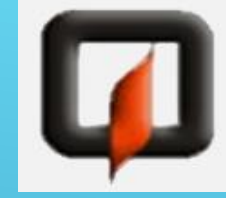
آتروم مجهز به پرده دود بند  
گردد (۱۷ متر ارتفاع به پایین شبکه  
بانده نمی خواهد - سه طبقه بیشتر  
پرده مقام حریق) (ص ۱۹۲).



## سایر ایرادات پرتکرار :

- ۱- شماره شهرسازی اشتباه می باشد
- ۲- پلان ها و نقشه ها کامل نمی باشد.
- ۳- خطوط اضافی و نامفهوم حذف گردد .
- ۴- نام تمام کاربری ها مشخص گردد .
- ۵- عرض گذر مشخص گردد
- ۶- یک سری نقشه صرفا ارسال گردد .
- ۷- ارتفاع ساختمان متناسب با عرض گذر باشد .
- ۸- محل استقرار خودرو طراحی گردد.
- ۹- پلکان تا دو طبقه منفی مجاز به امتداد می باشد . در این صورت در طبقه همکف تیغه بندی گردد .





## بخش دوم :

مسائل و مشکلات  
بازبینی

**حوزه بندی:**

**– عدم رعایت حوزه بندی واحدها، واحد به لابی، در داکت های عمودی و ....**



## تاسیسات:

- عدم اجرای وید موتورخانه (بعلت جابجایی موقعیت موتورخانه بر خلاف نقشه مصوب)
- عدم اجرای متعلقات سیستم اطفای مناسب با ضوابط مربوط به ساختمان (S1,S2,S3)
- عدم اجرای متعلقات پمپ ها بصورت کامل
- ساینز لوله مخزن به پمپ مطابق ضوابط سال ۹۵
- عدم اجرای تهویه پارکینگ ها طبق ضوابط و دستورالعمل در حین اجرای بنا

